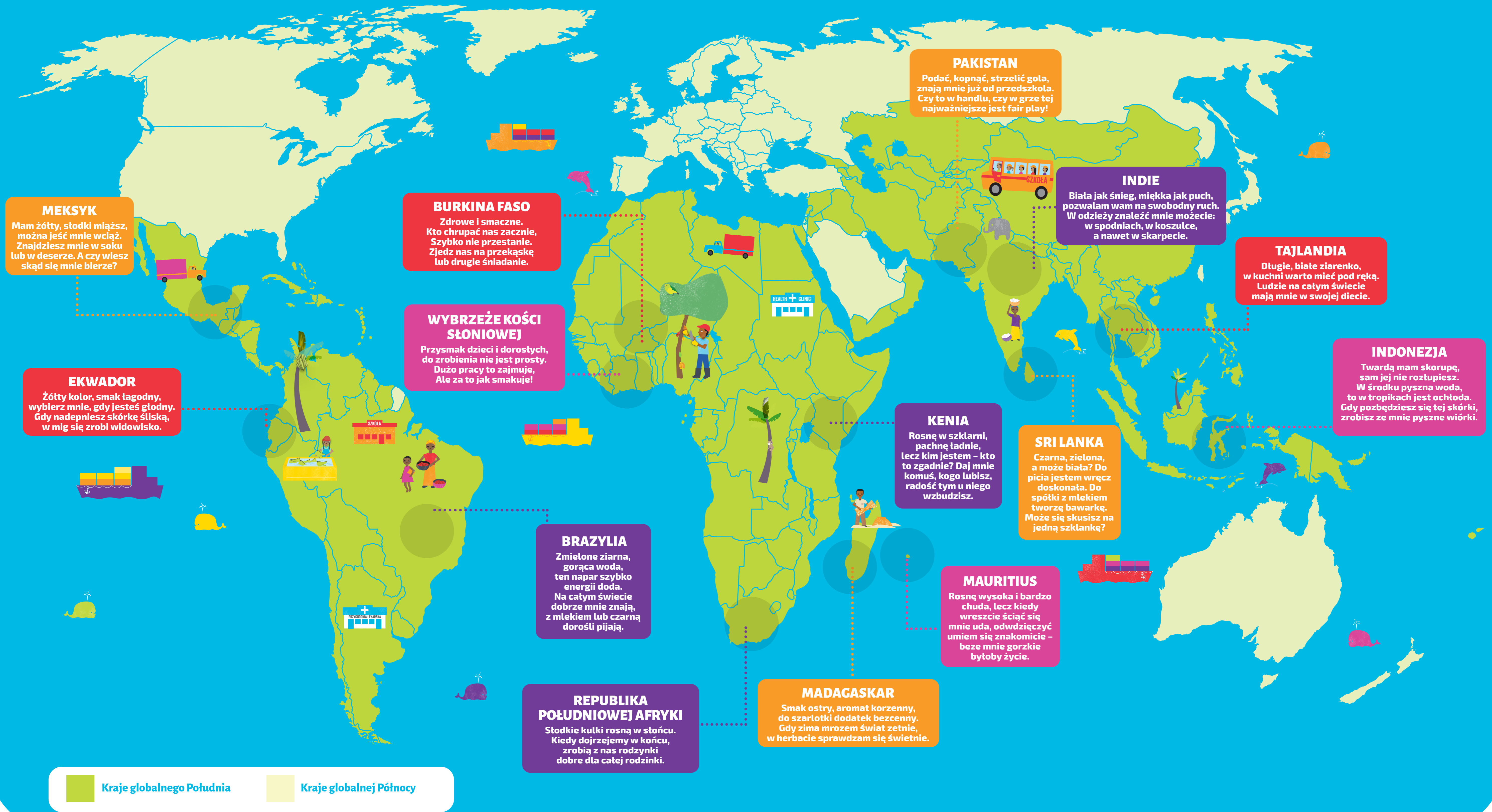


# DOKOŁA ŚWIATA Z FAIRTRADE

Użyj naklejek i rozwiąż zagadki, a dowiesz się, skąd pochodzą najpopularniejsze produkty z certyfikatem Fairtrade



## MEKSYK

Mam żółty, słodki miąższ, można jeść mnie wciąż. Znajdziesz mnie w soku lub w deserze. A czy wiesz skąd się mnie bierze?

## EKWADOR

Żółty kolor, smak łagodny, wybierz mnie, gdy jesteś głodny. Gdy nadepniesz skórkę śliśką, w mig się zrobi widowisko.

## BURKINA FASO

Zdrowe i smaczne. Kto chrupać nas zacznie, Szybko nie przestanie. Zjedz nas na przekąskę lub drugie śniadanie.

## WYBRZEŻE KOŚCI SŁONIOWEJ

Przysmak dzieci i dorosłych, do zrobienia nie jest prosty. Dużo pracy to zajmuje, Ale za to jak smakuje!

## BRAZYLIA

Zmielone ziarna, gorąca woda, ten napar szybko energii doda. Na całym świecie dobrze mnie znają, z mlekiem lub czarną dorośli pijają.

## REPUBLIKA POŁUDNIOWEJ AFRYKI

Stodkie kulki rosną w słońcu. Kiedy dojrzejemy w końcu, robią z nas rodzinę dobre dla całej rodziny.

## PAKISTAN

Podać, kopnąć, strzelić gola, znają mnie już od przedszkola. Czy to w handlu, czy w grze tej najważniejsze jest fair play!

## INDIE

Biata jak śnieg, miękka jak puch, pozwalam wam na swobodny ruch. W odzieży znaleźć mnie możecie: w spodniach, w koszulce, a nawet w skarpecie.

## TAJLANDIA

Długie, białe ziarenko, w kuchni warto mieć pod ręką. Ludzie na całym świecie mają mnie w swojej diecie.

## INDONEZJA

Twardą mam skorupę, sam jej nie rozłupiesz. W środku pyszna woda, to w tropikach jest ochłoda. Gdy pozbędziesz się tej skórki, zrobisz ze mnie pyszne wiórki.

## KENIA

Rosnę w szklarni, pachnę ładnie, lecz kim jestem - kto to zgadnie? Daj mnie komuś, kogo lubisz, radość tym u niego wzbudzisz.

## SRI LANKA

Czarna, zielona, a może biała? Do picia jestem wręcz doskonała. Do spótki z mlekiem tworzę bawarkę. Może się skusisz na jedną szklankę?

## MAURITIUS

Rosnę wysoka i bardzo chuda, lecz kiedy wreszcie ściągę się mnie uda, odwzajemnić umiem się znakomicie - beże mnie gorzkie byłoby życie.

## MADAGASKAR

Smak ostry, aromat korzenny, do szarlotki dodatek bezcenny. Gdy zima mrozem świat zetnie, w herbatce sprawdzam się świetnie.

Kraje globalnego Południa

Kraje globalnej Północy

